

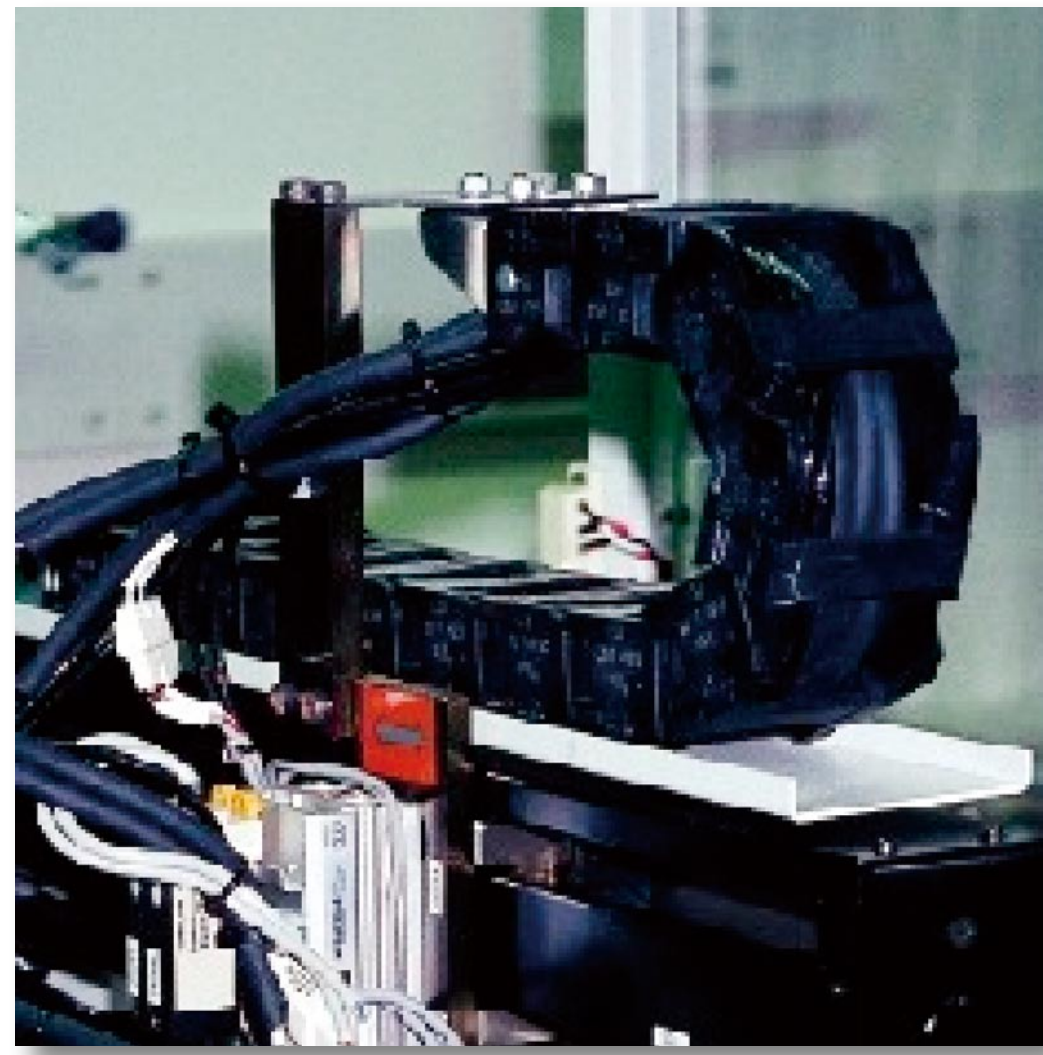
FA用ロボットケーブル ハイブレン VCTF 43Z

特長

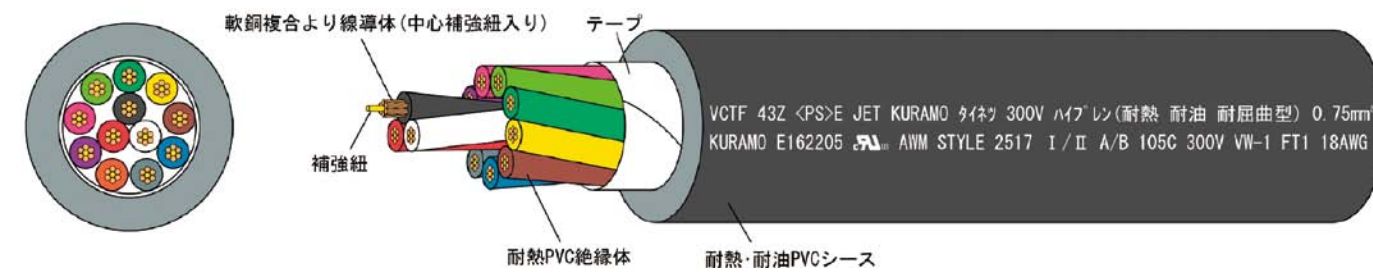
- 電気用品安全法 (0.75mm²以上) & UL・cUL グローバルスタンダードケーブル
- 耐熱 (105°C)・耐油・耐屈曲性 可動用
- 素線径 0.08mm 可とうより線 (中心補強紐入り) 採用
- シースつや消し

用途

- ケーブルベア・ロボットの配線
- 油環境下での配線



構造略図



PROFIBUS 用 FA ネットワークケーブル PRF-SB

0.65mm × 1P

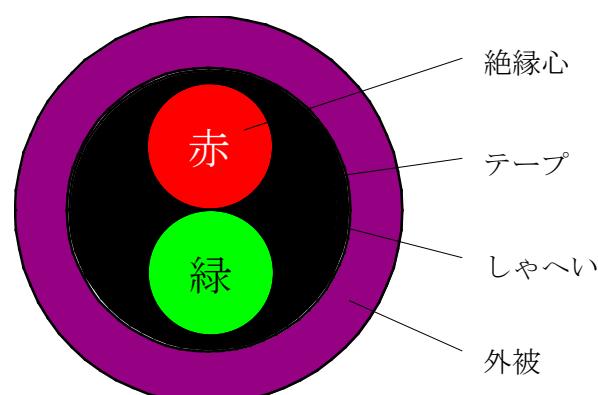
PRF-SB は PROFIBUS に対応した高速 FA ネットワークケーブルです。12Mbps の高速伝送に対応しています。

特長

- 12Mbps の高速伝送に対応し、高速 FA ネットワーク PROFIBUS にお使いいただけます。
- 耐油性に優れた外被をしておりますので、切削油・潤滑油などが付着しやすい環境でも使用できます。
- アルミ・ポリエステルラミネートテープとすずめっき軟銅線編組の二重しゃへいを施しています。

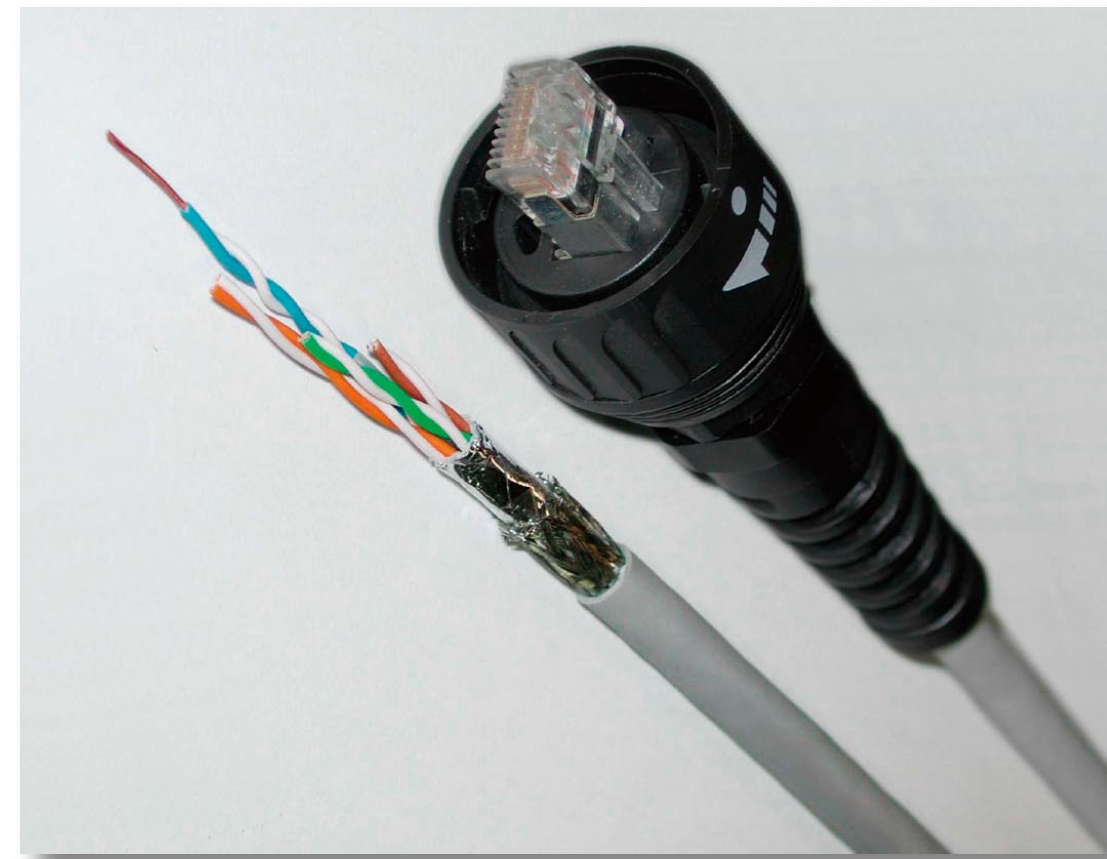


構造略図



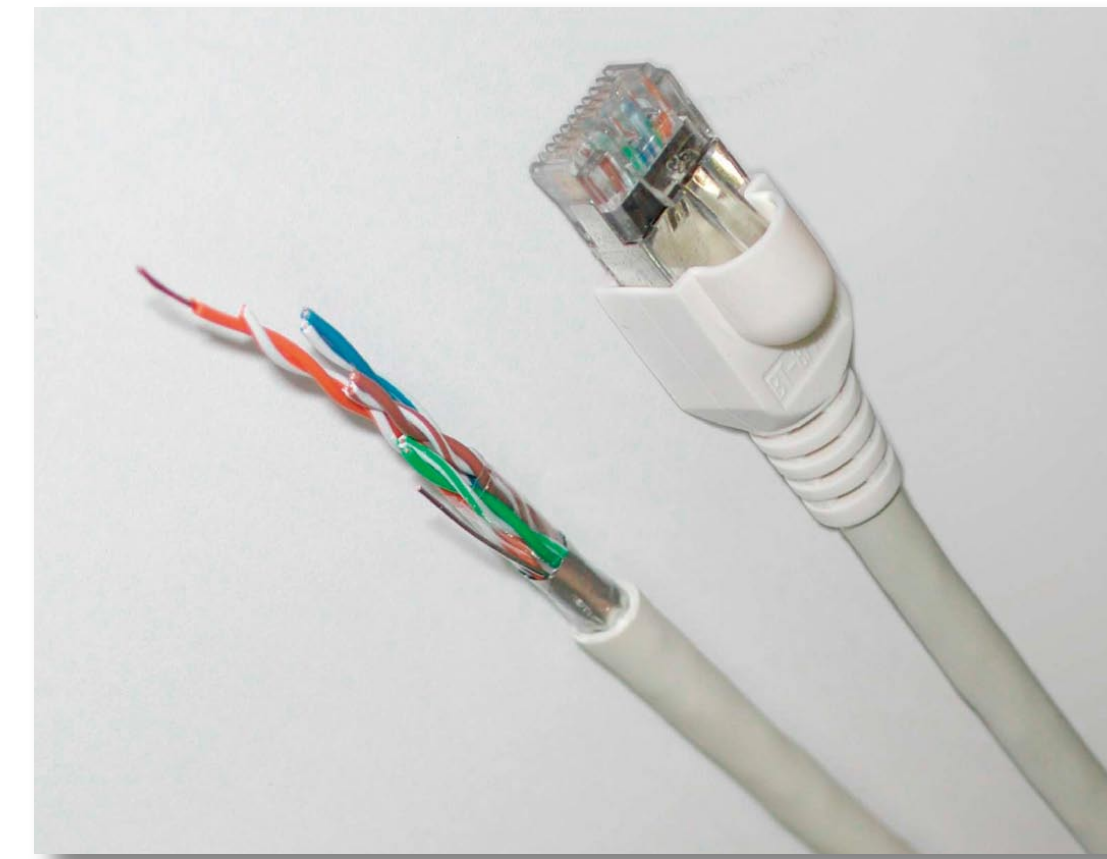
産業用 Ethernet 対応ツイストペアケーブル KETH シリーズ

FA 現場における Ethernet 配線に適したツイストペアケーブルです。シースに耐油性 PVC を使用しており、油の飛散する環境にもご使用できます。



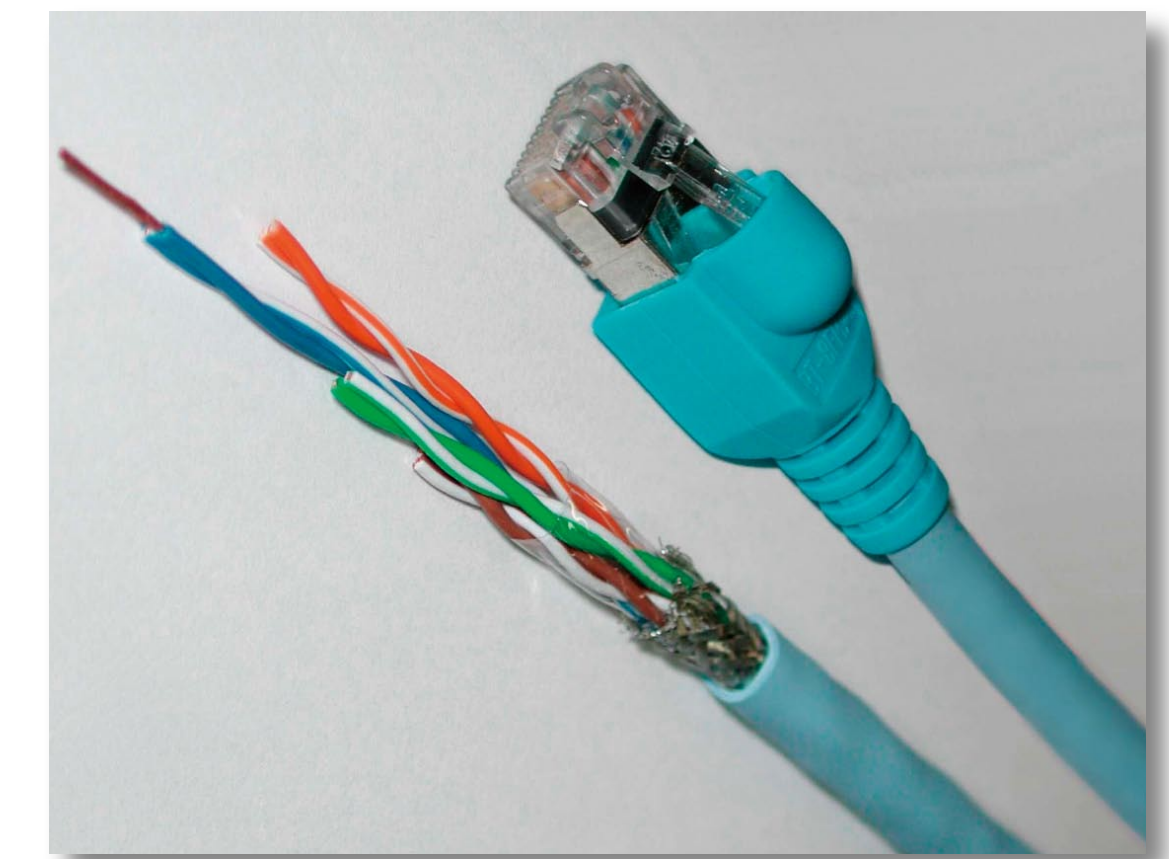
汎用 2 重しゃへいタイプ KETH-SB

- AL-PET テープ+編組による 2 重しゃへいを施しており、耐ノイズ性に優れています。
- 24AWG の単線タイプで、エンハンストカテゴリ 5 規格に適合した汎用ケーブルです。



パッチコード用より線タイプ KETH-P

- 26AWG の撚線タイプで、柔軟性に優れています。
- AL-PET テープによる一括しゃへいを施してあります。
- エンハンストカテゴリ 5 規格に適合したケーブルです。



可動部用タイプ KETH-Z

- 26AWG の細線化された集合線タイプで、耐震性に優れています。
- 編組による一括しゃへいを施してあります。
- カテゴリ 5 規格に適合したケーブルです。

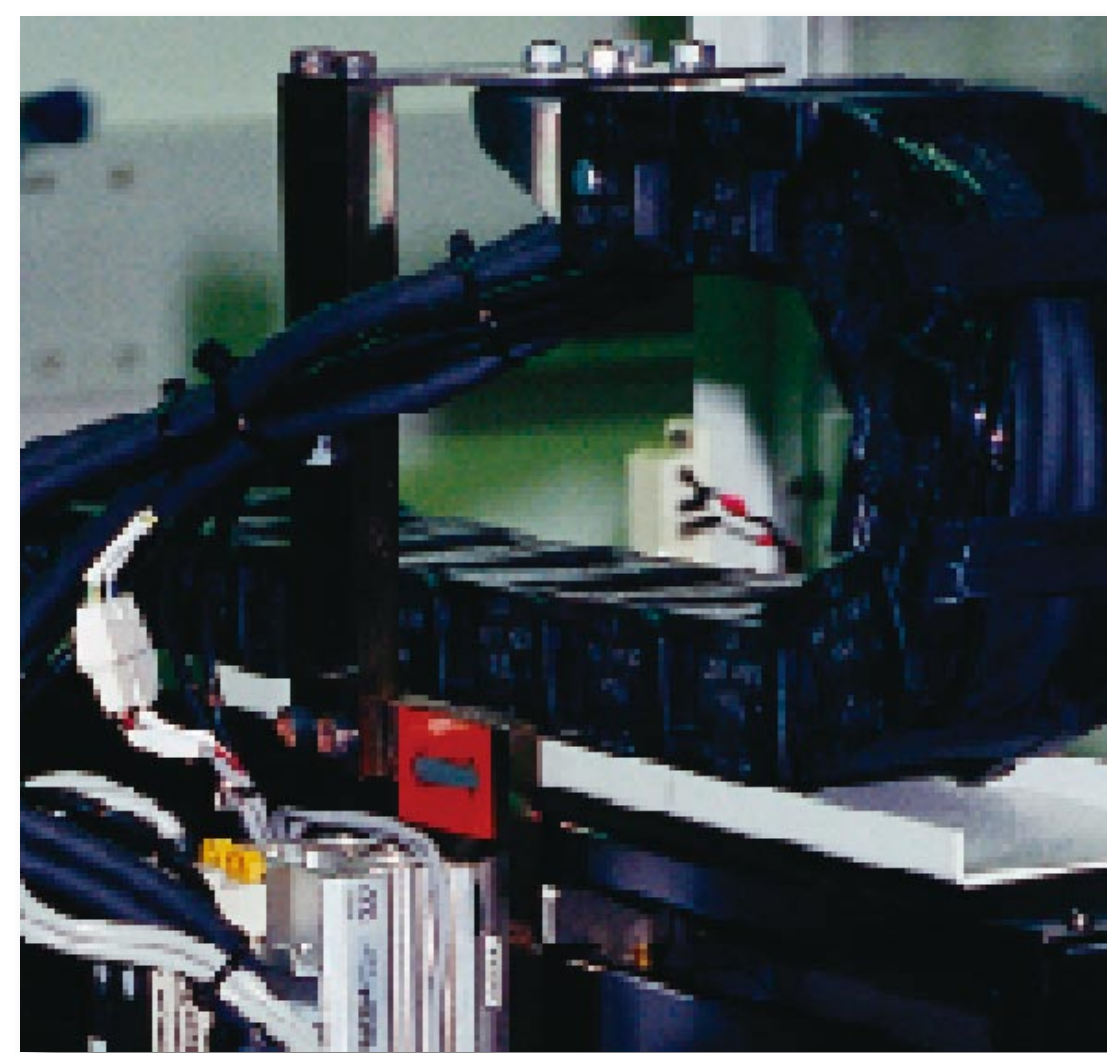
クラモ耐屈曲性ケーブル (ETFE 絶縁、層よりタイプ) KDF-L

特長

- UL・cUL 規格ケーブル
- 耐油・耐屈曲性
- シース艶消し

用途

ケーブルベアへの配線



これまで弊社はロボット用ケーブルとして KDF シリーズを提供しお客様より好評を得ております。今回、層よりタイプとして KDF-L シリーズをラインナップに追加しました。KDF-L シリーズは KDF 同様、ロボット・ケーブルベアなどの連続して屈曲される可動部用配線に適しています。

構造略図



クラモ耐屈曲性ケーブル (ETFE 絶縁、層よりタイプ) KDF-SBL

特長

- 耐ノイズ性
- UL・cUL 規格ケーブル
- 耐油・耐屈曲性
- シース艶消し

用途

- ケーブルベアへの配線
- 耐ノイズ性要求箇所への配線

これまで弊社はロボット用ケーブルとして KDF-SB シリーズを提供しお客様より好評を得ております。今回、層よりタイプとして KDF-SBL シリーズをラインナップに追加しました。KDF-SBL シリーズは KDF-SB 同様、ロボット・ケーブルベアなどの連続して屈曲される可動部用配線に適しています。

構造略図

